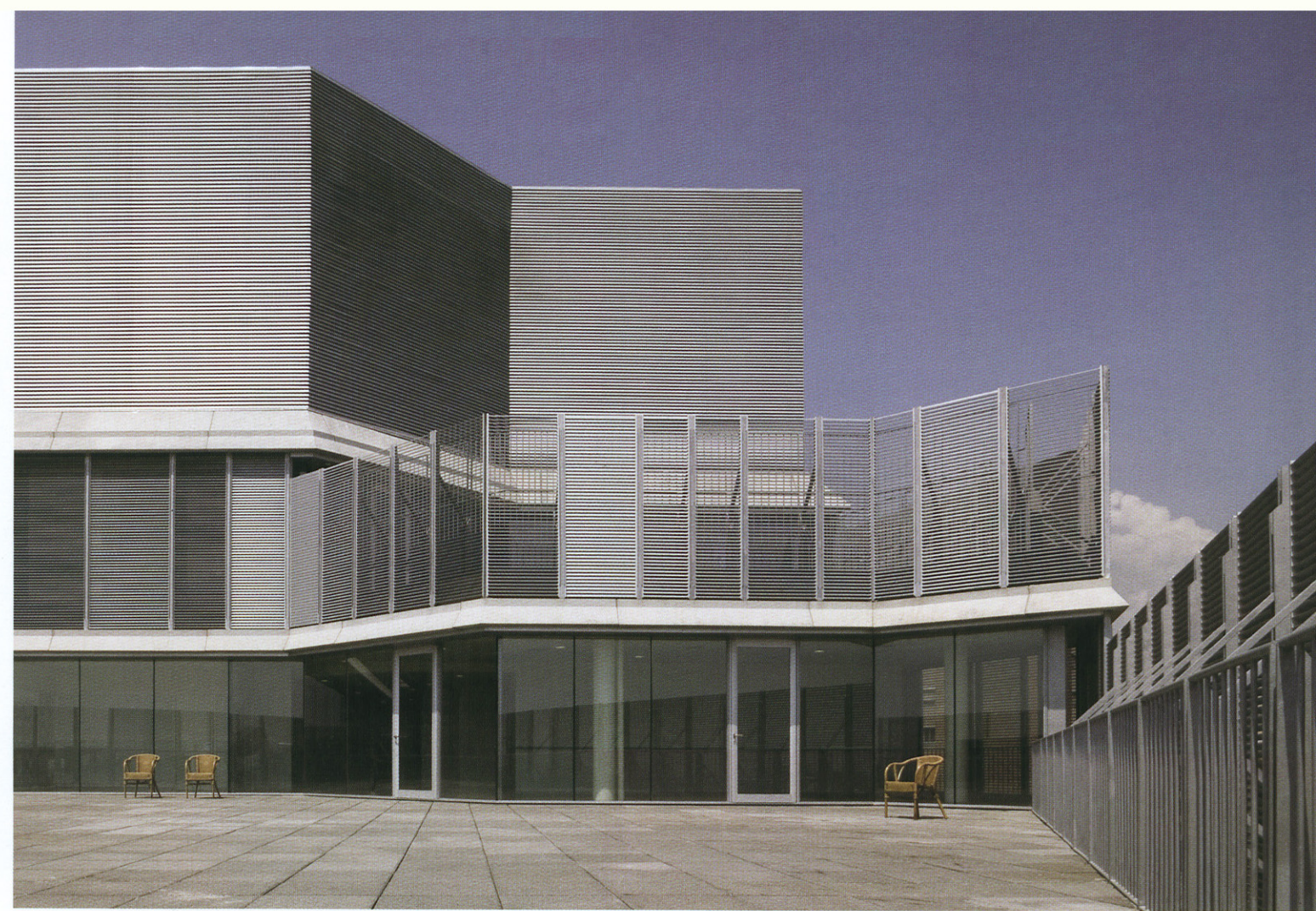




El solar de 13.818 m² de superficie está delimitado por las calles Prim, Llull, Alfonso el Magnánimo, Taulat y Av. Diagonal. El propósito es construir un gran edificio de oficinas de 34.538 m² y un geriátrico municipal de 18.000 m². Los volúmenes que se proponen buscan responder a un lugar difícil y comprometido.

Un lugar difícil porque recibe las influencias varias y desordenadas de las directrices del Plan Cerdà, de la Diagonal y de la antigua salida hacia Francia (hoy calle Taulat). Y también comprometido por su posición fronteriza entre lo nuevo y lo viejo. La propuesta pretende favorecer una sutura, una continuidad entre los edificios de la plaza del Forum con sus imágenes emblemáticas y sus tamaños metropolitanos y el tejido de un barrio prácticamente consolidado y con otras actividades y medidas.

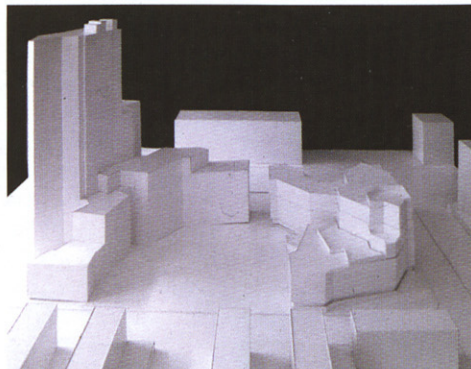
La planta quebrada de ambos edificios busca de vez en cuando aquellas aristas que aseguran la continuidad formal de las calles perimetrales y dibuja una plaza interior que recoge los finales de las callejuelas del nuevo barrio de viviendas de baja altura que se construirán al otro lado de Alfonso el Magnánimo. En altura los edificios también están atentos a lo que sucede a su alrededor. Oscila desde los 100 m en el cuerpo más alto del edificio de oficinas más próximo a la gran explanada del Forum, hasta los 15 m cuando se acerca a las viviendas citadas. Todo el conjunto se sitúa en una cierta tradición de altas torres barcelonesas que no quieren ser exentas, sino que quieren emerger de una masa edificada continua que garantiza la continuidad y el interés del recorrido peatonal.



02 centro de servicios geriátricos

Av. Diagonal - C/ Prim, Barcelona, 2002-2005

CLOTET Y PARICIO



ARQUITECTOS:
Lluís Clotet Ballús
Ignacio Paricio Ansuátegui

COLABORADORES:
Jordi Julián, Javier Baqueró, Diana Vert
Instalaciones: Josep V. Martí, Miquel Camps, O.I.T. S.A.
Estructuras: Jesús Jiménez, NB-35
Empresa constructora: Dragados S.A.
Paisajismo: Bet Figueras
Cerámica: Toni Cumella

PROMOTOR:
Ayuntamiento de Barcelona - I.M.A.S.
Promotor gestor:
Infraestructuras del Levante de Barcelona, S.A.
Product manager:
UTE-PM05

PINTORA:
Ana Miquel

FOTÓGRAFO:
Lluís Casals

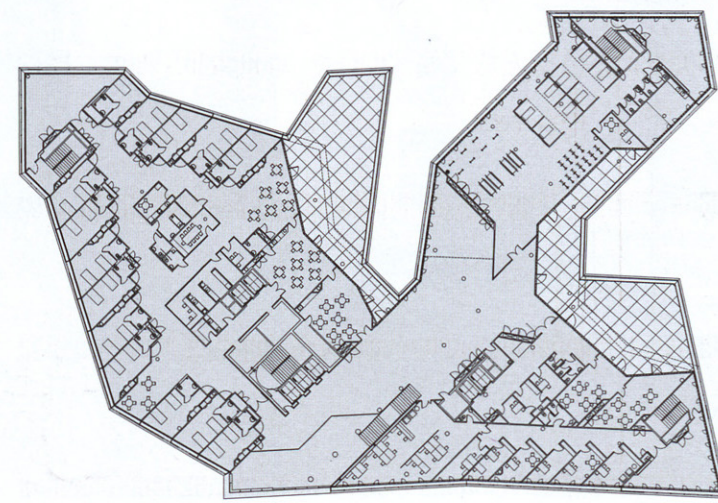
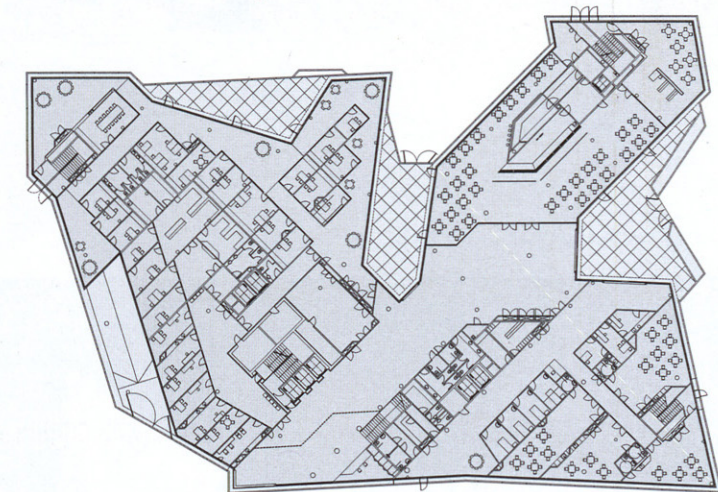
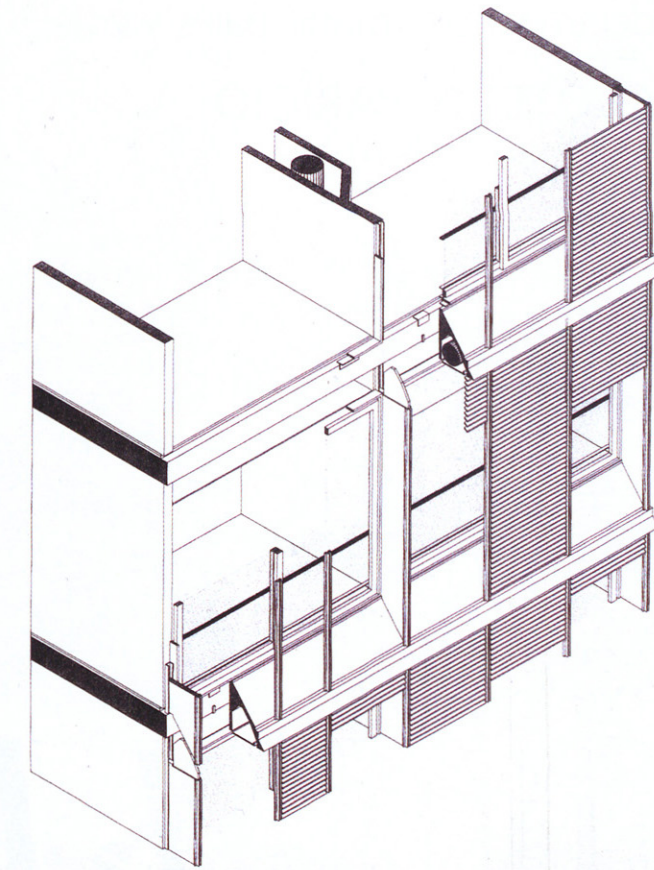




El paseante no sufre así ninguna interrupción en su camino, ni se ve obligado a atravesar incomprensibles vacíos urbanos. El tema no sería por tanto el de torres altas sí o no, sino el de discontinuidad o continuidad en la traza peatonal.

El programa de un geriátrico se parece al de un hotel en muchos aspectos, pero es muy diferente en otros muchos. En un hotel básicamente se duerme y en un geriátrico se vive. En un hotel las habitaciones son importantes y los pasillos menos. Aquí las habitaciones son importantes y los pasillos fundamentales. En un hotel la relación con el exterior puede ser reservada, aquí el espectáculo y la vida de la ciudad está bien que se vean desde el interior. Éstas y otras consideraciones han ido configurando el edificio que se abre como una flor hacia el sur, buscando el máximo contacto con el sol y la luz. Con mucha ocupación en planta baja se va reduciendo a medida que va subiendo hacia el norte, dando lugar a jardines y terrazas a diferentes niveles.

Todo el edificio es de vidrio y también está totalmente protegido por unas persianas enrollables de aluminio, colocadas a 60 cm. y que pueden subirse y bajarse a voluntad. El aspecto exterior es el de un complejo volumen, envuelto por un tejido metálico que dejará ver un mundo interior lleno de colores.



DE ARRIBA ABAJO,
DETALLE DE FACHADA
PLANTA BAJA Y PRIMERA